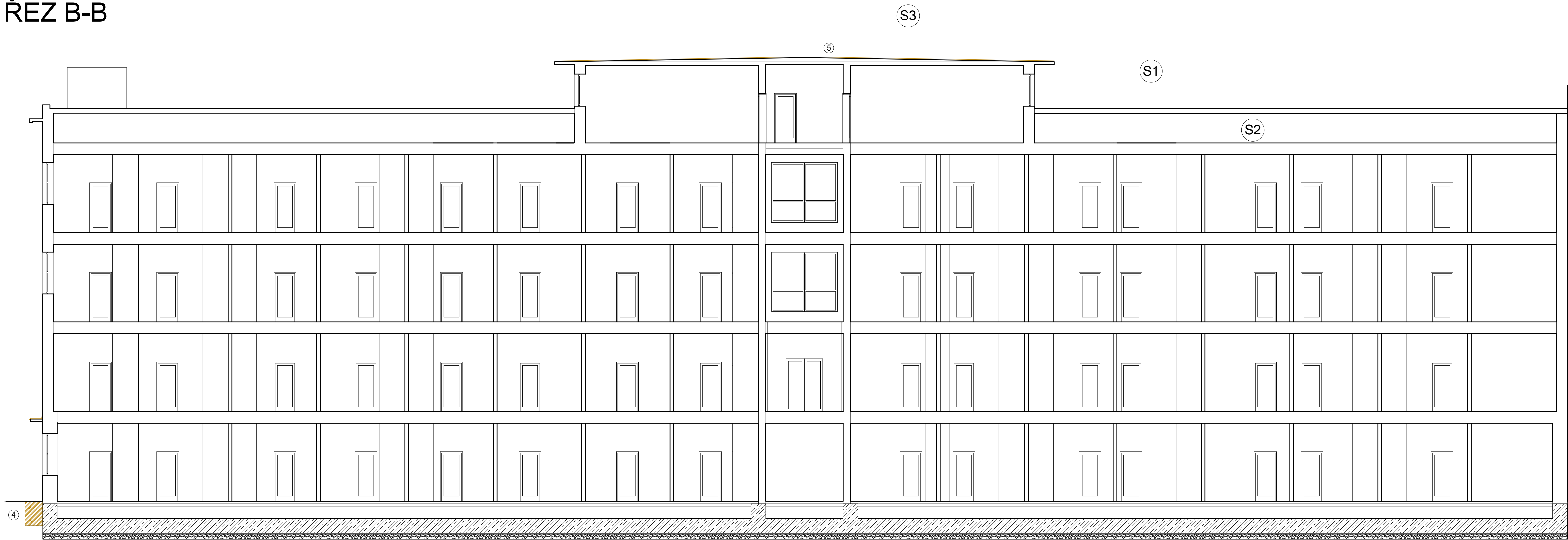
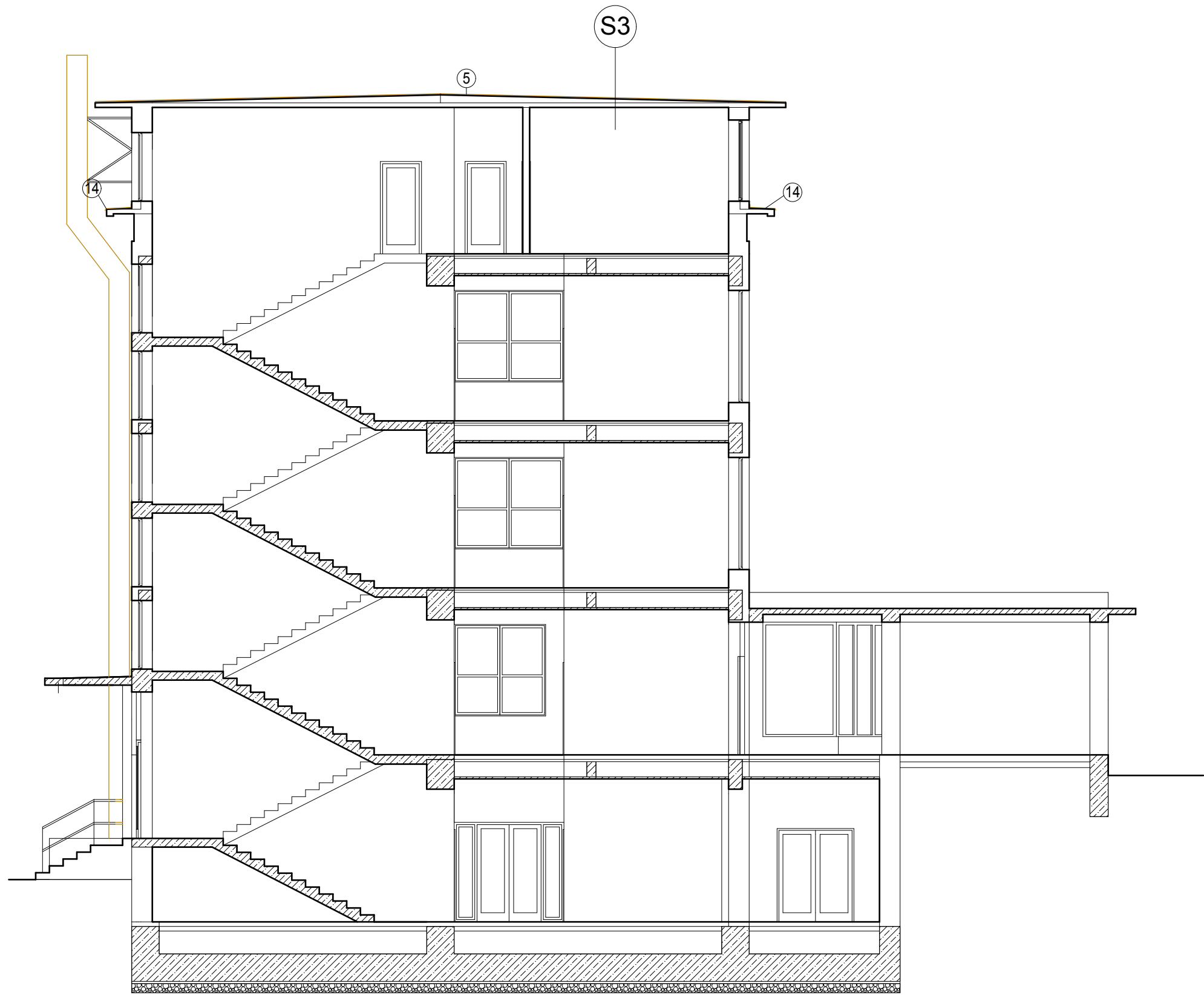


ŘEZ B-B



ŘEZ A-A



LEGENDA BOURACÍCH PRACÍ

- 1 VYBOURÁNÍ STÁVAJÍCÍHO DŘEVĚNÉHO ZDVOJENÉHO OKNA VČETNĚ VNITŘNÍHO DŘEVĚNÉHO PARAPETU A VNĚJŠÍHO PLECHOVÉHO PARAPETU
- 2 VYBOURÁNÍ STÁVAJÍCÍ SKLOBETONOVÉ VÝPLNĚ, VČETNĚ VNITŘNÍHO DŘEVĚNÉHO PARAPETU A VNĚJŠÍHO PLECHOVÉHO PARAPETU
- 3 OKLEPÁNÍ STÁVAJÍCÍ OMITKY BETONOVÝCH BALKONŮ, DEMONTÁŽ STÁVAJÍCÍHO PLECHOVÁNÍ STĚN BALKONU A ODVODNĚNÍ BALKONU, DEMONTÁŽ STÁVAJÍCÍ KERALICKÉ DLAŽBY NA PODLAŽE
- 4 ODKOP ZEMINY DO HLoubKY 1000mm V PÁSU ŠÍROKÉM 750mm PRO ZATEPLENÍ SOKLU DO HLoubKY 1000mm POD TERÉN
- 5 DEMONTÁŽ STÁVAJÍCÍ STŘEŠNÍ KRYTINY Z ASFALTOVÝCH PÁSŮ (2X SKLOBIT)
- 6 DEMONTÁŽ STÁVAJÍCÍCH VĚTRACÍCH MŘÍŽEK
- 7 DEMONTÁŽ STÁVAJÍCÍCH DŘEVĚNÝCH DVEŘÍ VČ. NADSVĚTLÍKŮ A BOČNÍCH DÍLŮ
- 8 DEMONTÁŽ STÁVAJÍCÍHO OPLECHOVÁNÍ DILATAČNÍCH SPÁR
- 9 DEMONTÁŽ STÁVAJÍCÍHO SVISLÉHO FASÁDNÍHO HROMOSVODU
- 10 DEMONTÁŽ STÁVAJÍCÍHO STŘEŠNÍHO ŽLABU Z POZINK. PLECHU
- 11 DEMONTÁŽ STÁVAJÍCÍHO VNĚJŠÍHO PARAPETU Z POZINK. PLECHU
- 12 DEMONTÁŽ STÁVAJÍCÍCH STŘEŠNÍCH SVODŮ O PRŮMĚRU 125mm
- 13 DEMONTÁŽ STÁVAJÍCÍCH VNĚJŠÍCH ŽALUZÍÍ, USCHOVÁNÍ PRO ZPĚTNOU MONTÁŽ PO PROVEDENÍ ZATEPLENÍ
- 14 DEMONTÁŽ STÁVAJÍCÍHO OPLECHOVÁNÍ ŘÍMSY 4.NP Z POZINK. PLECHU
- 15 DEMONTÁŽ STÁVAJÍCÍHO SATELITNÍHO TALÍŘE VČ. DRŽÁKU
- 16 DEMONTÁŽ STÁVAJÍCÍHO VODOROVNÉHO STŘEŠNÍHO HROMOSVODU
- 17 DEMONTÁŽ STÁVAJÍCÍCH KOMÍNKŮ ODVĚTRÁNÍ KANALIZACE NA STÁVAJÍCÍ STŘEŠE
- 18 DEMONTÁŽ STÁVAJÍCÍ HLAVICE ODVĚTRÁNÍ NA STÁVAJÍCÍ STŘEŠE
- 19 DEMONTÁŽ STÁVAJÍCÍHO OPLECHOVÁNÍ ATIKY
- 20 VYBOURÁNÍ STÁVAJÍCÍCH BALKONOVÝCH DŘEVĚNÝCH DVEŘÍ
- 21 DEMONTÁŽ STÁVAJÍCÍCH PLECHOVÝCH TRUB VZDUCHOTECHNIKY NA FASÁDĚ
- 22 DEMONTÁŽ STÁVAJÍCÍHO OPLECHOVÁNÍ ŘÍMSY STŘECHY V 4.NP Z POZINK. PLECHU
- 23 DEMONTÁŽ STÁVAJÍCÍHO OPLECHOVÁNÍ ATIKY S NÁVAZNOSTÍ NA STĚNU
- 24 DEMONTÁŽ STÁVAJÍCÍCH PLECHOVÝCH DVÍŘEK ELEKTORORZVODŮ A HUP
- 25 DEMONTÁŽ STÁVAJÍCÍHO NADZEMNÍHO VEDENÍ TELEFONU, USCHOVÁNÍ PRO OPĚTOVNOU MONTÁŽ
- 26 DEMONTÁŽ STÁVAJÍCÍHO PLECHOVÉHO DVOUPLÁŠŤOVÉHO KOMINU S VNĚJŠÍM PRŮMĚREM 450 mm A V S VNITŘNÍM 250 mm
- 27 DEMONTÁŽ STÁVAJÍCÍ OCELOVÉ TRUBKY ODVĚTRÁNÍ PLYNU NA STŘECHU DN 70
- 28 ZKRÁCENÍ STÁVAJÍCÍHO OCELOVÉHO ŽABRADLÍ O 180mm
- 29 DEMONTÁŽ STÁVAJÍCÍHO LAPÁČE SPLAVENIN ZA ÚČELEM VÝMĚNY ZA NOVÝ A POSUNUTÍ O 140mm, PROVEDENO PO ODKOPU ZEMINY
- 30 PROVEDENÍ VYŘEZÁNÍ BETONOVÉHO CHODNÍKU V ROZSAHU 700x700, ODKOP ZEMINY, DEMONTÁŽ STÁVAJÍCÍHO LAPÁČE SPLAVENIN ZA ÚČELEM VÝMĚNY ZA NOVÝ A POSUNUTÍ O 140mm
- 31 DEMONTÁŽ STÁVAJÍCÍHO VNĚJŠÍHO SVĚTLA, USCHOVAT PRO POZDĚJŠÍ MONTÁŽ
- 32 DEMONTÁŽ STÁVAJÍCÍHO OPLECHOVÁNÍ ZASTŘEŠENÍ VSTUPU
- 33 DEMONTÁŽ STÁVAJÍCÍCH INFORMAČNÍCH CEDULÍ NA FASÁDĚ, USCHOVA PRO POZDĚJŠÍ MONTÁŽ
- 34 DEMONTÁŽ STÁVAJÍCÍHO VNĚJŠÍHO OCELOVÉHO ŽABRADLÍ SCHODIŠŤOVÝCH OKEN

SKLADBA S1

- ASFALTOVÉ STŘEŠNÍ PÁSY SKLOBIT
- CEMENTOVÝ POTĚR TL 20mm
- BETONOVÉ STROPNÍ DESKY, TL 100 mm
- VZDUCHOVÁ MEZERA

SKLADBA S2

- VZDUCHOVÁ MEZERA
- STÁVAJÍCÍ KONSTRUKCE STROPU (PŘEDPOKLAD MONOLITICKÝ ŽEBÍRKOVÝ STROP), TL 475 mm
- VÁPENNÁ OMITKA

SKLADBA S3

- ASFALTOVÉ STŘEŠNÍ PÁSY SKLOBIT
- CEMENTOVÝ POTĚR TL 20mm
- ŠKVAROBETON VE SPÁDU TL 20-200mm
- ŽELEZOBETONOVÁ STROPNÍ DESKA, TL 100 A 150 mm
- VÁPENNÁ OMITKA

LEGENDA MATERIÁLŮ

- STÁVAJÍCÍ OBVOODOVÉ CIHLOVÉ ZDIVO TL 450mm
- STÁVAJÍCÍ VNITŘNÍ VYSOKOPEVNOSTNÍ CIHLOVÉ ZDIVO TL 600mm
- STÁVAJÍCÍ CIHLOVÉ PŘÍČKY TL 150mm

ZNĚNA Č.:	VYPRACOVAL:	SCHVÁLIL:	DATUM:	PODPIS:
GENERÁLNÍ PROJEKTANT: VČ. 13582275 DÍČ. CZ 13582275	EVČ s.r.o.			
HLAVNÍ INŽENÝR PROJEKTU:	ING. JIŘÍ ŠKODA			
ČÁST PD:	STAVEBNÍ ČÁST			
ZODPOVĚDNÝ PROJEKTANT: ING. PETR BYSTRČEK	VYPRACOVAL: ING. JIŘÍ KOLEK	KRESLIL: ING. JIŘÍ KOLEK		
INVESTOR:	Orlickoústecká nemocnice a.s., Čs. armády 1076, 562 18 Ústí nad Orlicí		ČÍSLO ZAKÁZKY	13P020
NAZEV AKCE:	Realizace úspor energie - areál Orlickoústecké nemocnice a.s. pavilon D		FORMAT A4	A1
ČÁST:	STAVEBNÍ ČÁST		STUPĚN PD	PD
NAZEV VÝKRESU:	ŘEZY A-A, B-B - BOURACÍ PRÁCE		DATUM	05/2013
			MĚŘÍTKO	1:100
			ČÍSLO VÝKRESU:	4
			PÁŘE Č.:	

